



SYSTEM MAXURETHANE CEM

***NAPRAWA POSADZKI
MATADERO GUIJUELO- MAGUISA, S.A***

Paindesco 
Pavimentos y Revestimientos



SACRIFICIO

SU CAPACIDAD DE
SACRIFICIO ES DE
432.000 KG POR DÍA
Y DE ORO DE LAS
CANALES ES DE 2.280
METROS CÚBICOS

MAGUISA,
MATADERO GUIJUELO
WWW.MAGUISA.NET



INFORMACJE OGÓLNE:

- **POWIERZCHNIA CAŁKOWITA: 4000 M2**
- **NOWA POWIERZCHNIA. 2000 M2**
- **POWIERZCHNIA NAPRAWIANA: 2000M2**

- **STOSOWANE MATERIAŁY :**

- **10000 KG MAXURETHANE CM PRIMER**
- **40000 KG MAXURETAREN CEM L ZIELONY**
- **10000 KG MAXURETHANE CEM S**

- **INNE PRODUKTY UZUPEŁNIAJĄCE :**

- **MAXEPOX CEM (paroizolacja)**
- **MAXLEVEL 30**



POSADZKA POLIURETANOWO-CEMENTOWA MATADERO GUIJUELO SYSTEM MAXURETHANE CEM: PRIMER+ L+ S

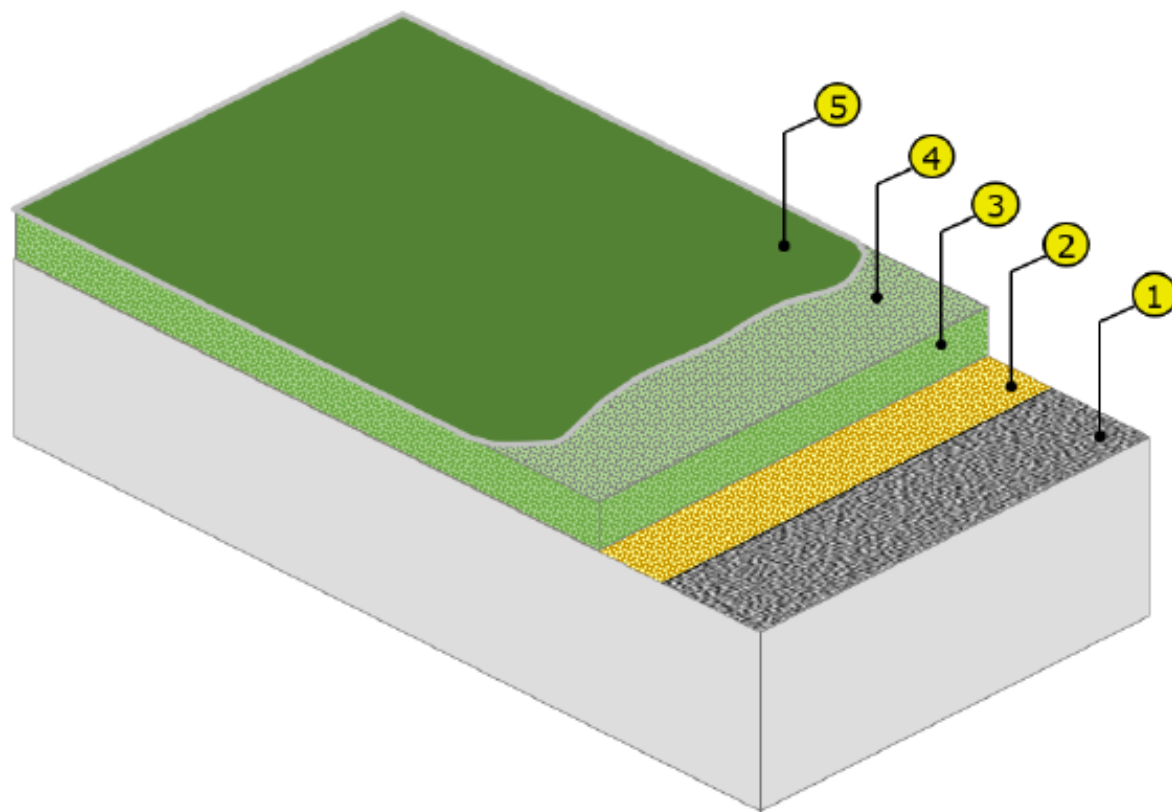




Sistema MAXURETHANE CEM L+S

Pavimentos de altas prestaciones mecánicas y químicas para la industria agroalimentaria

Sistema para el revestimiento continuo y acabado antideslizante de cámaras frigoríficas, salas de despiece, zonas de alto tránsito, muelles de carga, almacenes...



El sistema **MAXURETHANE CEM L+S**, formado por resinas de poliuretano cemento libres de disolventes, proporciona un revestimiento continuo de espesores comprendidos entre 4 y 6 mm y con acabado antideslizante, apto para soportar grandes cargas mecánicas y un alto rango de temperaturas, desde -30°C hasta 70°C.

El sistema está formado por una imprimación promotora de adherencia, un revestimiento de consistencia fluida en alto espesor y una capa de sellado, para el revestimiento e impermeabilización de pavimentos con una puesta en obra y puesta en servicio de carácter rápido.

Estructura del Sistema

		Consumos	Tiempo de curado
1. PREPARACIÓN DEL SOPORTE	<i>Superficies limpias, libres de producto débil y de partículas sueltas. La preparación del soporte requerirá preferiblemente de tratamientos de granallado o fresado, combinados con un desbastado superficial, con el fin de conseguir un grado de rugosidad del soporte previo a la aplicación comprendido entre CSP 4 y CSP 5</i>		
2. IMPRIMACIÓN	MAXURETHANE CEM PRIMER: imprimación tricomponente de poliuretano cemento, libre de disolventes, promotora de adherencia del sistema, aplicada a llana o rasqueta metálica	1,5 - 2,0 kg/m ²	2 - 24 horas
3. REVESTIMIENTO FLUIDO	MAXURETHANE CEM -L: mortero tricomponente de poliuretano cemento, de consistencia fluida y puesta en obra rápida, aplicado en espesores de entre 4 y 6 mm mediante llana o rastra dentadas.	2,0 - 2,2 kg/m ² - mm espesor	12 - 24 horas
4. ESPOLVOREO ÁRIDO	<i>Espolvoreo en fresco y a saturación de árido silíceo, corindón o cuarzo color, con el fin de dotar de rugosidad al sistema</i>	2,0 - 2,50 kg/m ²	—
5. CAPA DE SELLADO	MAXURETHANE CEM -S, revestimiento tricomponente de poliuretano cemento con alto poder de cobertura, sin disolventes, aplicado a llana o rastra de goma y repasado con rodillo de pelo corto	2,0 - 2,25 kg/m ²	Tráfico peatonal: 12 h Tráfico ligero: 24 h Tráfico pesado: 48 h

PRZYGOTOWANIE POWIERZCHNI







PRZYGOTOWANIE POWIERZCHNI ZONA SALA DE DESPIECE



DETALLE TACONES DE ANCLAJE





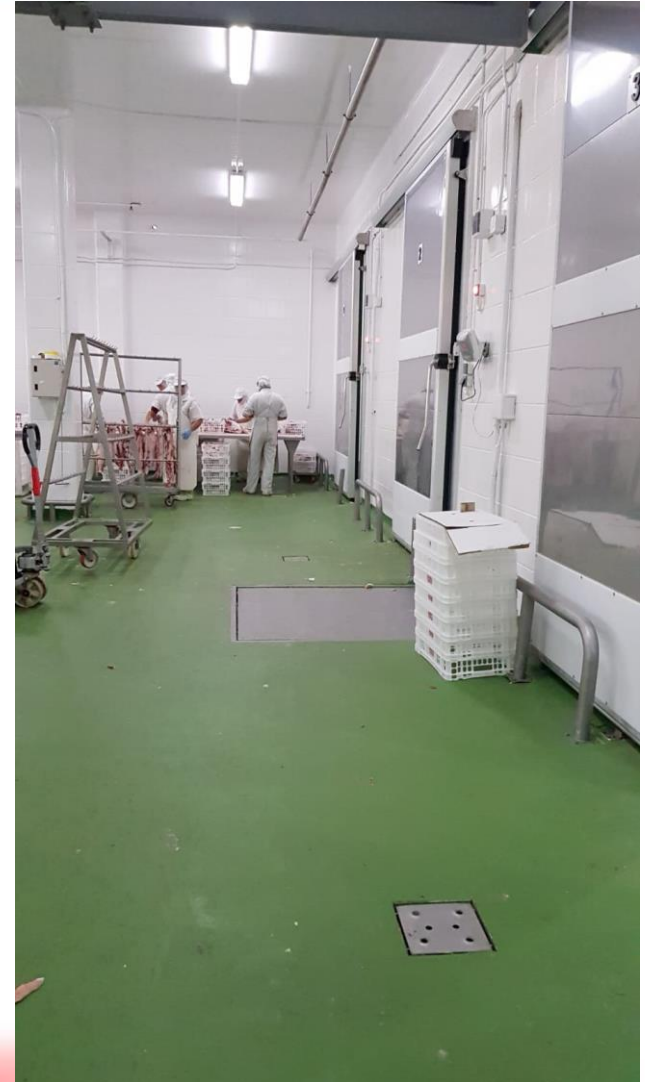








SALA DE DESPIECE











CODZIENNE CZYSZCZENIE WODĄ O WYSOKIEJ TEMPERATURZE





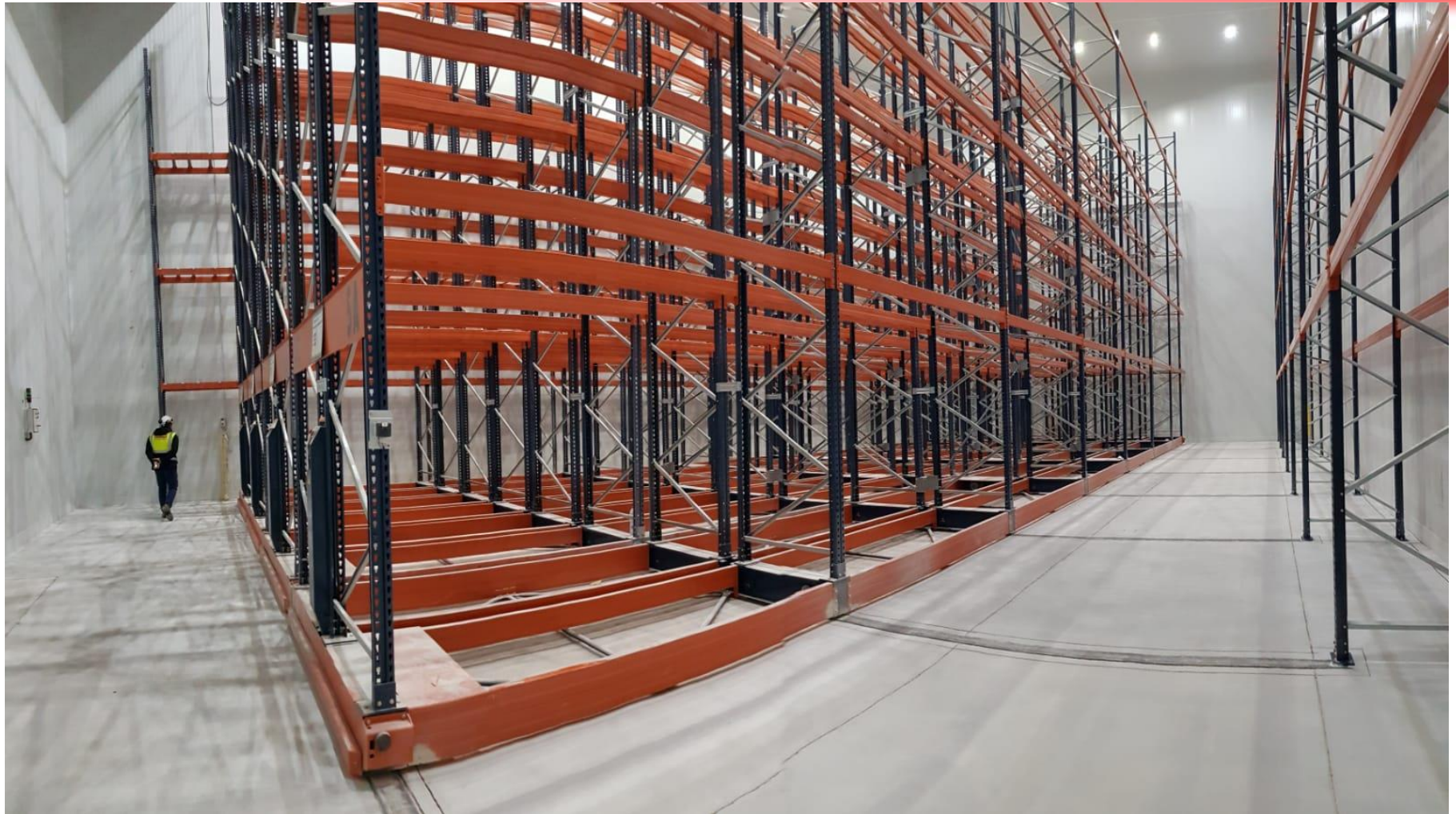
UKŁADANIE NOWEJ POSADZKI

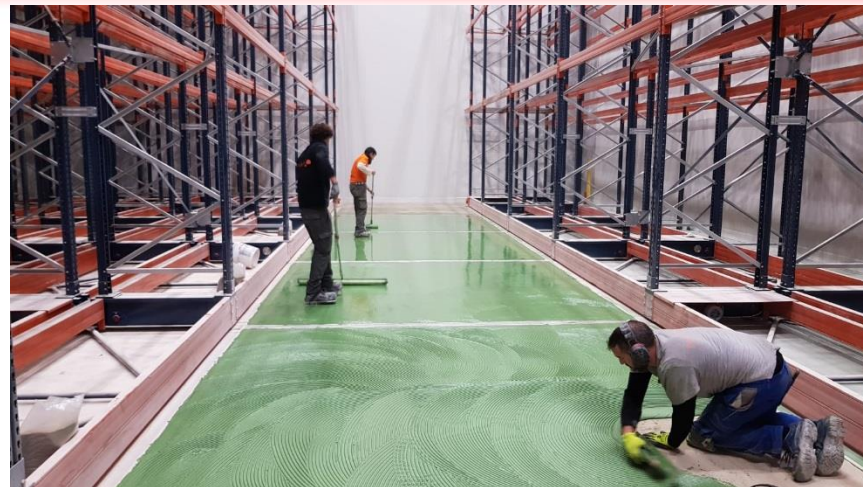
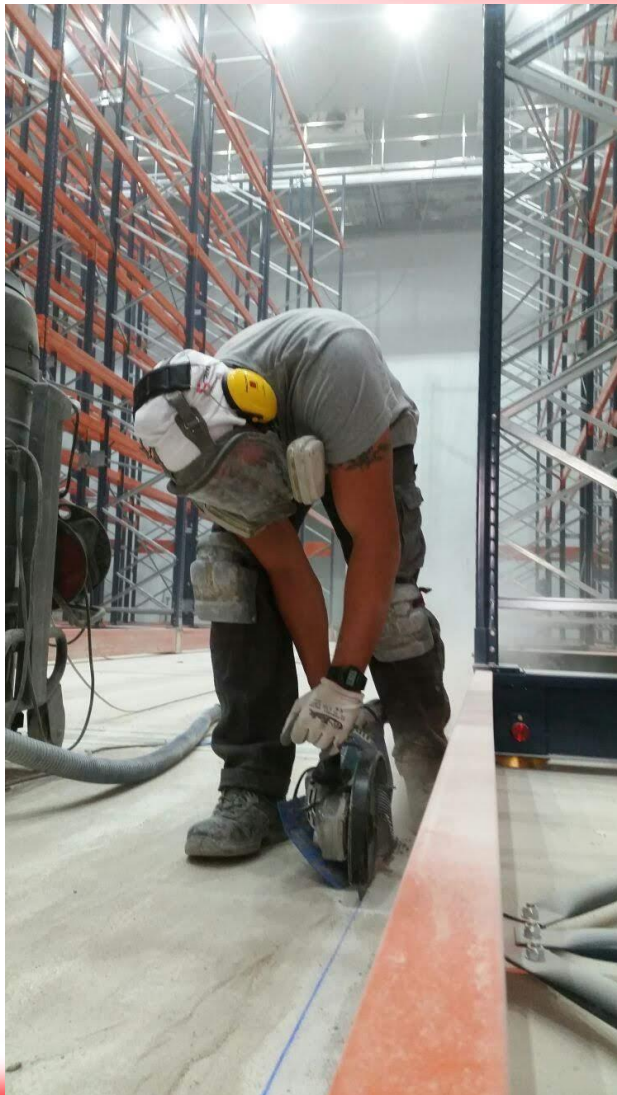






CHŁODNIA temperatura -32 °C













***Gracias por la atención
prestada***

